



INFORME DE ACTIVIDADES DE RESPONSABILIDAD SOCIAL

ÍNDICE

01

Introducción

Mensaje del Director General	4
Nuestra presencia	5
Misión y Visión de la Organización	6
Nuestros valores	7
Nuestro propósito	8
Atributos culturales	9
Nuestro legado	10

02

Reconocimientos y Acreditaciones

Rankings

12

03

Nuestra Gente

Programas de capacitación y desarrollo	16
Diversidad e inclusión	21

04



Responsabilidad Social

Actividades de propósito social	24
Fundación Adelaida Lafón	26
Casa Cuna Conchita	28
Escuela de Enfermería CHRISTUS MUGUERZA	29

INTRODUCCIÓN

Inspirados por la **Misión de Extender el Ministerio Sanador de Jesucristo**, ofrecemos servicios y programas de atención comunitaria, que permiten mejorar la salud de las comunidades a las que servimos, siempre en apego a nuestros valores fundacionales: Dignidad, Integridad, Excelencia, Gestión Responsable y Compasión.

Nuestra excelencia clínica de calidad mundial está acompañada de una atención cálida y un cuidado integral en el que velamos por el bienestar de nuestros consumidores.

MENSAJE DEL DIRECTOR GENERAL



Horacio Garza Ghio

Director General de CHRISTUS MUGUERZA

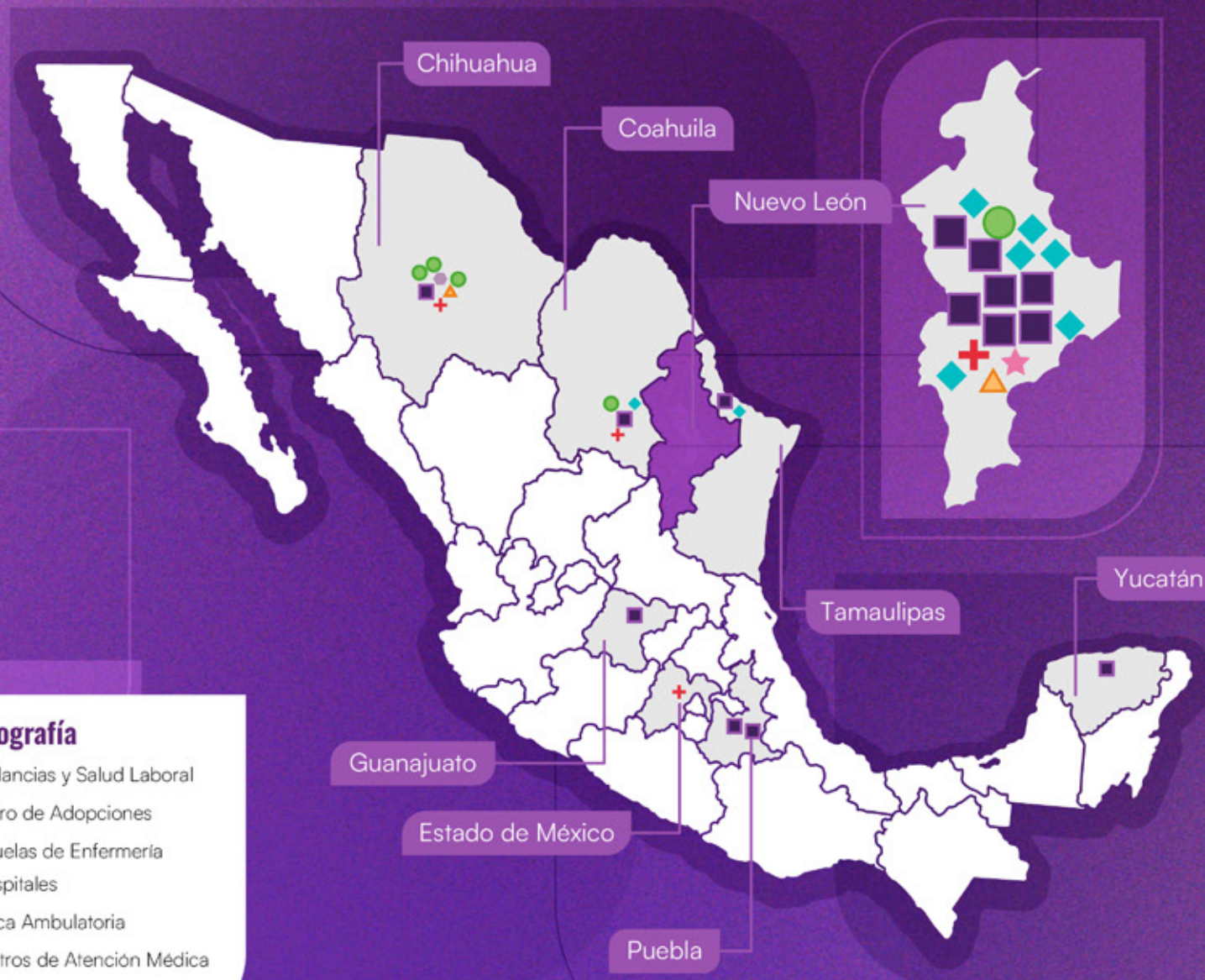
En CHRISTUS MUGUERZA nuestra razón de ser son las personas, a ellas dedicamos nuestra entrega, nuestras decisiones y nuestro trabajo. El 2023 fue un año lleno de innumerables retos y logros alcanzados, y me llena de orgullo afirmar que cada uno de ellos es reflejo del esfuerzo, compromiso y dedicación de los más de 8 mil Colaboradores que conformamos este gran Sistema de Salud.

En este informe de actividades del 2023 encontrarán detalles sobre nuestros logros más destacados, incluyendo proyectos de expansión, avances en tratamientos especializados, innovación, transformación digital, nuestros programas de responsabilidad social, entre otros. Adicional, incluimos información sobre la gestión responsable de los recursos financieros, la cual nos ha permitido fortalecer nuestro compromiso de brindar un servicio de calidad y excelencia.

Estamos decididos a continuar reinventándonos. Confiamos en que estos resultados seguirán construyendo un futuro más saludable para todos. Mi agradecimiento sincero y reconocimiento a cada uno de ustedes que a diario se esfuerzan para que nuestro Sistema de Salud siga extendiendo el ministerio sanador de Jesucristo.

Juntos, continuaremos creando valor y transformando la vida de las personas.

NUESTRA PRESENCIA



Iconografía

- + Ambulancias y Salud Laboral
- ★ 1 Centro de Adopciones
- ▲ 2 Escuelas de Enfermería
- 15 Hospitales
- 1 Clínica Ambulatoria
- ◆ 8 Centros de Atención Médica
- 5 Clínicas de Asistencia Social

Comunidades a las que servimos MÉXICO

Nuevo León

- Hospital Alta Especialidad
- Hospital Conchita
- Hospital Sur
- Hospital Vidriera
- Hospital Cumbres
- Hospital San Nicolás
- Clínica San Pedro
- Clínica Fomerrey 35
- + Ambulancias 7/24 y Salud Laboral
- ◆ CAM Cumbres Elite
- ◆ CAM Cumbres Leones
- ◆ CAM Santa Catarina
- ◆ CAM Sendero
- ◆ CAM Huinalá
- ◆ CAM Vergel
- ▲ Escuela de Enfermería
- ★ Casa Cuna Conchita

Chihuahua

- Hospital Del Parque
- Clínica Ambulatoria Juventud
- Clínica Lupita
- Clínica Chanita
- Clínica Dr. Pedro Leal
- ▲ Escuela de Enfermería
- + Ambulancias 7/24 y Salud Laboral

Coahuila

- Hospital Saltillo
- ◆ CAM Plaza Cristal
- + Ambulancias 7/24 y Salud Laboral

Tamaulipas

- Hospital Reynosa
- ◆ CAM Periférico

Puebla

- Hospital Betania
- Hospital UPAEP

Guanajuato

- Hospital Altigracia
- Clínica Irapuato

Yucatán

- Hospital Faro del Mayab

Estado de México

- + Salud Laboral

NUESTRA MISIÓN Y VISIÓN

En CHRISTUS MUGUERZA trabajamos todos los días con la **Misión de Extender el Ministerio Sanador de Jesucristo** a cada persona que servimos.

Nuestra visión es ser líderes en la atención médica privada de México, superando las expectativas de calidad de la medicina e incrementando la ayuda comunitaria al más necesitado.

NUESTROS VALORES

DIGNIDAD

INTEGRIDAD

EXCELENCIA

GESTIÓN
RESPONSABLE

COMPASIÓN

DIGNIDAD

Respeto por el valor de cada persona, reconocimiento y compromiso con el valor de las diversas personas y perspectivas y especial interés por los pobres y desatendidos.



INTEGRIDAD

Honestidad, justicia y coherencia en todas las relaciones.



EXCELENCIA

Altos estándares de servicio y desempeño.



GESTIÓN RESPONSABLE

Uso sabio y justo de talentos y recursos de manera colaborativa.



COMPASIÓN

Servicio con un espíritu de empatía, amor y preocupación.





NUUESTRO PROPOÓSITO

Las personas son nuestra razón de ser, a ellas dedicamos nuestra entrega, nuestras decisiones y nuestro trabajo.



 **HONOR A NUESTRO LEGADO**

CONFIANZA

 **SENTIDO DEL COMPROMISO**

RESPONSABILIDAD



SENTIDO DE URGENCIA



DIVERSIDAD E INCLUSIÓN

DIVERSIÓN

ATRIBUTOS CULTURALES

NUESTRO LEGADO

Más de 150 años transformando vidas

Las congregaciones de las **Hermanas de la Caridad del Verbo Encarnado** y las **Hermanas de la Sagrada Familia de Nazaret**, en conjunto con los **Colaboradores de nuestro Sistema de Salud**, hemos respondido al llamado de extender el ministerio sanador de Jesucristo con acciones que contribuyen, día con día, a cuidar y mejorar la vida de las personas, enfermos y los más vulnerables.





RECONOCIMIENTOS Y ACREDITACIONES

Cada reconocimiento y acreditación que hemos obtenido es un testimonio del arduo trabajo y la pasión de nuestros Colaboradores, y refleja el compromiso con la excelencia en la atención. Estos logros no solo validan nuestros altos estándares de calidad y seguridad, sino que también destacan la dedicación a mejorar continuamente y a servir con integridad y compasión.

RANKINGS



“

El compromiso con la excelencia y la dedicación hacia nuestros pacientes y consumidores nos posiciona como líderes en la atención médica.

CHRISTUS MUGUERZA obtiene el máximo puntaje en el ranking de Las 500 Empresas Contra la Corrupción

Este ranking, publicado por la revista Expansión, evalúa de manera exhaustiva las políticas de integridad corporativa de diversas organizaciones en México, con la participación de reconocidas instituciones que garantizan la imparcialidad y la rigurosidad del proceso, como Transparencia Mexicana y Mexicanos Contra la Corrupción y la Impunidad.

El enfoque del IC500 se centra en analizar aspectos relacionados con las políticas de integridad de las empresas. Entre los criterios evaluados se encuentran la existencia de un Código de Ética y conducta robusto, la implementación de mecanismos de denuncia efectivos, la capacitación de los empleados en temas de ética y anticorrupción, así como la publicidad y accesibilidad de estas políticas.



Este logro nos posiciona como un referente en materia de integridad corporativa y en la promoción de políticas anticorrupción y transparentes en el ámbito empresarial.



Reconocen a hospitales de CHRISTUS MUGUERZA entre los mejores hospitales del mundo

Por tercer año consecutivo, fuimos reconocidos en el ranking de Mejores Hospitales del Mundo, a cargo de la revista *Newsweek*, en colaboración con la empresa de datos Statista.

Hospital Alta Especialidad logró la 8va. posición, manteniéndose como líder en Monterrey, Nuevo León, con un puntaje de **89.32%**.

Hospital Sur pasó del lugar 27 al 22, obteniendo un puntaje de **81.79%**.

Clínica San Pedro alcanzó la posición 24, con un puntaje de **80.21%**.

Hospital Betania pasó del lugar 32 al 27, con un puntaje de **75.79%**.

Hospital Conchita obtuvo por primera vez una posición en el ranking, colocándose en el lugar 42, con **73.18%**.

Newsweek analizó más de **2 mil hospitales en 28 países**, de los cuales destacó los 250 mejores en cuanto a investigación, innovación y calidad asistencial.

La revista especializada en temas de negocios, tecnología y política, con sede en Nueva York, se basó en los resultados de encuestas aplicadas a pacientes, recomendaciones de hospitales recopiladas de una encuesta internacional de más de 80 mil profesionales de la atención médica, y métricas clave de desempeño, como la seguridad del paciente, las medidas de higiene y la calidad de la atención médica.



Nos consolidamos en el Top 50 de los "Mejores Hospitales Privados de México"

Por cuarto año consecutivo, los hospitales de CHRISTUS MUGUERZA han sido reconocidos dentro de "Los Mejores Hospitales Privados de México". Un prestigioso ranking realizado por la consultoría **Blutitude** y la **Fundación Mexicana para la Salud** en alianza con la revista **Expansión**.

En la edición 2023, los 9 hospitales galardonados con esta distinción son los siguientes:

Hospital Alta Especialidad lugar **2^{do}** con un puntaje de **90.43%**.

Hospital Sur lugar **13** con un puntaje de **78.55%**.

Hospital Del Parque lugar **18** con un puntaje de **77.42%**.

Hospital Conchita lugar **20** con un puntaje de **77.07%**.

Hospital Betania lugar **24** con un puntaje de **75.71%**.



Hospital Vidriera lugar **34** con un puntaje de **74.11%**.

Hospital UPAEP lugar **42** con un puntaje de **72.92%**.

Hospital Saltillo lugar **45** con un puntaje de **72.4%**.

Hospital Faro del Mayab lugar **48** con un puntaje de **71.83%**.





NUESTRA GENTE


Destacamos el alma de la organización: nuestros Colaboradores. Desde profesionales médicos hasta el personal de apoyo, cada uno desempeña un papel fundamental en el cumplimiento de nuestra Misión.

PROGRAMAS DE CAPACITACIÓN Y DESARROLLO





Capacitamos a nuestros Colaboradores, no solo para impartirles conocimientos, sino para inspirarlos a descubrir su potencial y guiarlos hacia el desarrollo continuo.

 + 1,500 líderes.

 + 5 mil Colaboradores capacitados.

 + 78 mil horas de capacitación.

 2 proyectos de capacitación en aperturas de nuevas unidades: Altagracia y Cumbres.

 84 módulos diferentes de capacitación diseñados y/o desplegados en la organización.

Formación de Colaboradores

- Soy CHRISTUS: inducción general.
- Programa Esencia CHRISTUS.
- Programa Compliance 2023.
- Políticas y Procedimientos.
- Programa CREE-cimiento CHRISTUS.
- Programa Consciencia Activa.
- Experiencia Excepcional.



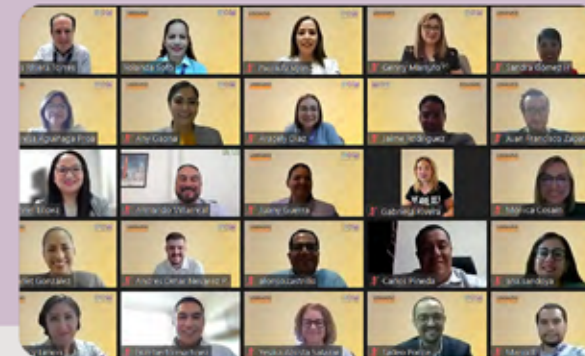
Proyectos

- Centro de Contacto.
- CONECTA Salud.



Desarrollo de liderazgo

- Programa Líder CHRISTUS.
- Desarrollo de Liderazgo: Descubrimiento.
- Desarrollo de Liderazgo: Transformación.
- Desarrollo de Liderazgo: Soluciones.
- Desarrollo de Liderazgo: Estrategia.
- Desarrollo de Liderazgo: Mujeres líderes.
- Líderes que Transforman.





Desarrollo de liderazgo

- Foro Mujeres CHRISTUS.
- *In Lak' Ech.*



Capacitación

- Formación de instructores.
- SIRCE, cumplimiento legal en materia de capacitación.
- Entrenamiento en Sistema de Administración de Aprendizaje y Desarrollo.
- Detección de Necesidades de Capacitación.
- Computación básica.
- Seguridad ergonómica.
- Programa VITAL Enfermería.

FORMACIÓN PROFESIONAL EN FUNDACIÓN ADELAIDA LAFÓN

Las **Clínicas de Fundación Adelaida Lafón** contribuyen a que instituciones educativas de todo el país, cuenten con profesionales de Enfermería capacitados, así como médicos pasantes de servicio social y residentes.



Instituciones educativas, como:

Universidad de Monterrey.

Universidad Autónoma de Chihuahua.

Universidad de Durango Campus Chihuahua.

Universidad Autónoma de Coahuila.

Instituto Florencia Nightingale.

Universidad Vizcaya de las Américas.

Instituto de Enfermería y Radiología de Saltillo.

Universidad de Durango Campus Saltillo.

Universidad del Desarrollo Profesional (UNIDEP).

Escuela de Enfermería Dorothea E. Orem.

¿Cuántos profesionistas participaron?



73

ESTUDIANTES
DE ENFERMERÍA



57

ESTUDIANTES
DE MEDICINA



21

PASANTES
DE ENFERMERÍA



26

PASANTES
DE MEDICINA



60

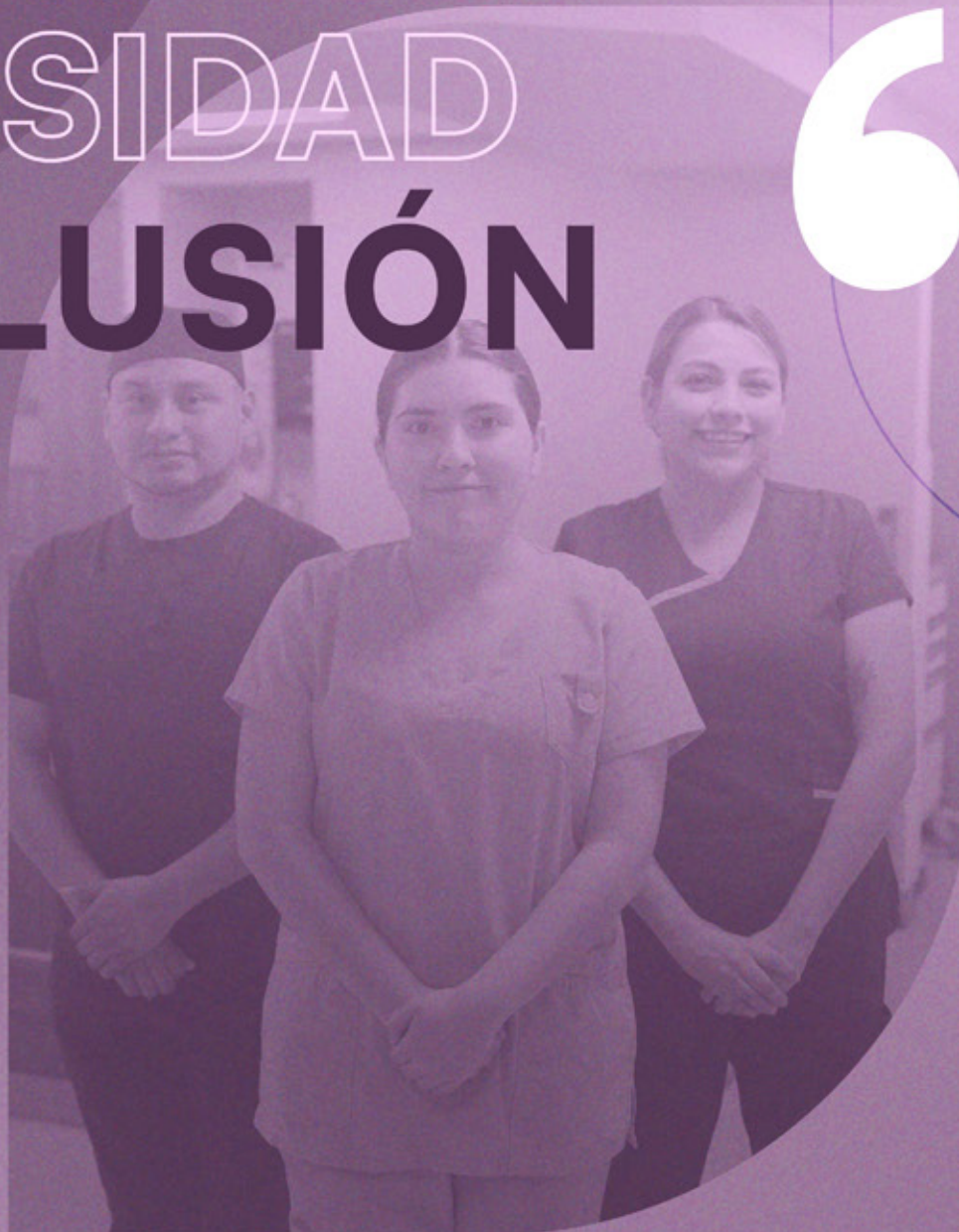
RESIDENTES

INVERSIÓN EN CAPACITACIÓN:

+ \$ 200 mil

MXN

DIVERSIDAD E INCLUSIÓN



“

Valoramos el talento único de cada persona, promoviendo un ambiente de diversidad e inclusión donde todas las voces son escuchadas.

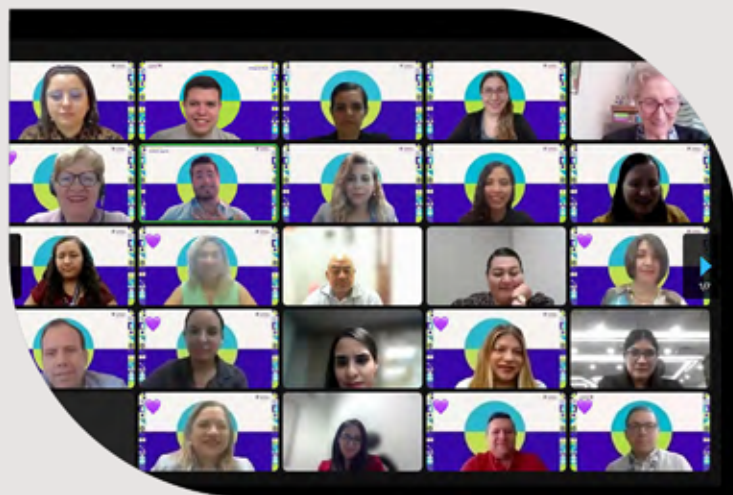
”

INICIATIVAS PARA PROMOVER LA LA DIVERSIDAD E INCLUSIÓN

Webinar

Reflexiones desde lo sagrado: El amor al prójimo es la base para la inclusión.

En este conversatorio, impartido por Héctor Solís, Director de la Oficina Global de Proyectos Corporativos de Recursos Humanos de **Schneider Electric**, reflexionamos sobre los logros que ha tenido la comunidad LGBTQ+ en el ámbito laboral, y cómo podemos seguir construyendo espacios de trabajo seguros e incluyentes en todas nuestras unidades.



Sesión Anual de Diversidad e Inclusión

Este evento organizado por el área de Formación y Atención Integral de la Dirección de Integración de la Misión de CHRISTUS MUGUERZA, dirigido a los líderes de la organización, contó con la participación de Miguel Villarreal, consultor, mentor y facilitador de programas enfocados en el desarrollo del potencial humano, quien, desde su experiencia, nos compartió algunas **recomendaciones para fortalecer nuestras estrategias para crear un ambiente de trabajo inclusivo.**



Política de Diversidad e Inclusión:

En CHRISTUS MUGUERZA valoramos la diversidad de nuestros Colaboradores y médicos, y estamos comprometidos a nutrir un ambiente de trabajo inclusivo y libre de discriminación, que respete la diversidad ideológica, de estrato social, orientación sexual y origen étnico.





RESPONSABILIDAD SOCIAL

En CHRISTUS MUGUERZA, nuestra responsabilidad social se refleja en acciones concretas que transforman las vidas de las personas, que van desde cirugías gratuitas hasta brigadas médicas, llevando atención sanitaria a comunidades vulnerables. Con estas, y otras acciones, reafirmamos nuestro compromiso con el bienestar de la comunidad.

ACTIVIDADES DE PROPÓSITO SOCIAL

Programas de cirugías gratuitas

Quienes formamos parte de CHRISTUS MUGUERZA, contamos con la posibilidad de contribuir a la sociedad a través de un programa de cirugías gratuitas.

Inversión en actividades de propósito social, incluidas brigadas médicas, apoyo a nuestros ministerios y educación:

Estos logros reflejan nuestro firme **compromiso con el bienestar y la salud de quienes más lo necesitan**. Seguiremos trabajando para construir una organización más fuerte, eficiente y, sobre todo, humana.

+ \$ 194 MDP

ACUMULADO ANUAL



Neuronitas Valientes | Tumores cerebrales y craneosinostosis.

(Aliado: *Mission:Brain*)



Dibujando sonrisas | Labio y/o paladar hendido.

(Aliados *Operation smile* y *Operation San José*).



Bombeando milagros | Cardiopatías congénitas.



Héroes de acero | Escoliosis.

(Aliado: *Global Spine Outreach*)



Una Mano para tus Manos | Malformaciones en manos.



Recupera Movimiento | Reemplazos articulares en casos de desgaste en rodillas y cadera.



Pasos firmes | Deformaciones de pie y tobillo.

(Aliado: *Steps 2 walk*)



Mujeres y bebés saludables | Cirugía intrauterina para corrección de espina bífida.



Iluminando Miradas | Cataratas y estrabismo.



Escuchemos juntos | Implantes cocleares para pacientes con sordera profunda.



Pacientes beneficiados:

650

principalmente de estados en donde tenemos presencia.



Valoraciones médicas:

914



Atención a pacientes oncológicos:

1

Disminución de promedio en el gasto de bolsillo

Para generar cambios positivos en la salud y el bienestar de los pacientes, reducimos los costos para apoyarles.



Disminución del gasto de bolsillo:

54%



Aumento en la percepción
de la calidad de vida:

86%



Mejoría en el estado de salud:

91%

Brigadas médicas



1 Brigada médica realizada por
Hospital Faro del Mayab a Chikindzonot.



Personas beneficiadas con la
atención médica:

97

consultas



FUNDACIÓN ADELAIDA LAFÓN

En Fundación Adelaida Lafón nos enfocamos en brindar servicios de calidad a precios accesibles a través de nuestras 5 clínicas de bienestar y asistencia social, ubicadas en 3 estados de la República Mexicana: Nuevo León, Coahuila y Chihuahua, con el objetivo de atender a comunidades vulnerables, mejorando así su calidad de vida.

+ 100 mil

Pacientes atendidos
a bajo costo



+ 60 mil

Consultas realizadas



+ 70 mil

Estudios de Laboratorio



+ 12 mil

Estudios de Imagenología



+ 35 mil

Servicios ofrecidos con
promociones y descuentos



Servicios gratuitos mediante
las brigadas médicas

237

Brigadas



8,106

Pacientes beneficiados



11,419

Servicios



INVERSIÓN TOTAL EN BRIGADAS:

MÁS DE

\$ 300 mil

MXN

Estas son algunas de nuestras brigadas realizadas:



Prevención primaria y secundaria de diabetes mellitus tipo 2, hipertensión y obesidad.



Prevención y detección de VIH y sífilis en conjunto con Secretaría de Salud de Monterrey y Chihuahua.



Educación para la salud, prevención y detección oportuna de enfermedades tiroideas.



Prevención y detección de dengue.



Detección temprana de Alzheimer.



Prevención primaria y secundaria de cáncer de mama.



Detección de pediculosis en diferentes escuelas primarias, realizando exploración y otorgando tratamiento a pacientes detectados con la parasitosis.



Atención integral de salud en la Ciudad de la Inclusión, atendiendo a padres de familia y pacientes con discapacidades.

Profesionales en desarrollo en nuestras clínicas



Instituciones aliadas

Universidad de Monterrey.

Universidad Autónoma de Chihuahua.

Universidad de Durango Campus Chihuahua.

Universidad Autónoma de Coahuila.

Instituto Florencia Nightingale.

Universidad Vizcaya de las Américas.

Instituto de Enfermería y Radiología de Saltillo.

Universidad de Durango Campus Saltillo.

Universidad del Desarrollo Profesional (UNIDEP).

Escuela de Enfermería Dorothea E. Orem.

Participación



73 Estudiantes de enfermería.



57 Estudiantes de medicina.



21 Pasantes de enfermería.



26 Pasantes de medicina.



48 Residentes.



En Casa Cuna Conchita ofrecemos atención integral y asesoría legal a mujeres embarazadas que buscan dar a su bebé en adopción, y preparamos a matrimonios que desean formar una nueva familia a través de la adopción.



Durante el 2023, brindamos apoyo por medio de:



81

Mujeres atendidas



7

Bebés entregados a
sus nuevas familias



48

Matrimonios
atendidos



Eventos de recaudación de fondos:

- Día de la Dona.
- Adopta una cuna.
- Venta de Teos.
- Bazares.



Alianzas con instituciones privadas:

- Alternativas Pacíficas.
- HIAS.
- Centro de Atención Comunitaria CARITAS.
- Instituto Ellen G. White.
- Preparatoria UDEM.

ESCUELA DE ENFERMERÍA CHRISTUS MUGUERZA

Formamos a la nueva generación de profesionales de Enfermería, por medio de nuestros campus de la Escuela de Enfermería CHRISTUS MUGUERZA en Monterrey y Chihuahua.

En el 2023, invertimos **+1.2 MDP** en becas educativas, beneficiando a **187 alumnos** (incluyendo posbásicos de enfermería), y como parte de nuestro compromiso social **nuestros alumnos** invirtieron **+400 horas** en actividades de servicio comunitario.



111

Nuevos alumnos.



23

Alumnos egresados de la Lic. de Enfermería.



152

Alumnos egresados de programas posbásicos de enfermería de campus Monterrey.



8

Alumnos egresados de programas de Diplomado de campus Monterrey.



CHRISTUS
MUGUERZA
Hospital Betania



Nuestra dedicación al bienestar de nuestros pacientes se refleja en cada acción, integrando medicina de alta especialidad y un enfoque humano en todo momento. En conjunto, continuaremos avanzando, guiados por la excelencia, para seguir brindando lo mejor a quienes nos confían su salud.

¡Sigamos creciendo y transformando vidas, con el corazón en cada paso!



Un solo CHRISTUS,
un solo propósito.